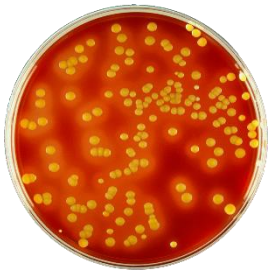


# 哥伦比亚血琼脂基础

Columbia Blood Agar Base

营养非常丰富，用于各种细菌的基础培养。

货号：K0391-250g



## 1、适用范围

应用	类别
增菌	通用
特异性鉴定	溶血性链球菌

## 2、原理和用途

特殊蛋白胨是多种蛋白胨的混合物，作为氮源，提供生长所必需的维生素、矿物质和氨基酸；可溶性淀粉是碳源；氯化钠用来维持均衡的渗透压；琼脂是固化剂。

## 3、配方（g/L）

特殊蛋白胨	23.0g
可溶性淀粉	1.0g
氯化钠	5.0g
琼脂	10.0g
最终 pH 值（25℃）	7.3±0.2

## 4、配制方法

称取本品 39.0g，置于 1L 纯化水中。加热搅拌至完全溶解，121℃ 高压灭菌 15min，冷至 50℃ 左右时，加入 5% 无菌脱纤维羊血，混匀，倾入无菌平皿，备用。

## 5、质量控制

测试项目	标准指标
外观	粉末状
干粉颜色	淡黄色
制备好培养基颜色	红色固体
最终 pH 值（25℃）	7.3±0.2

## 6、微生物测试

根据 GB 标准检测：金黄色葡萄球菌和肺炎链球菌。

质控菌株及编号	生长情况/菌落特征
金黄色葡萄球菌 ATCC6538	菌落周围有 $\beta$ 溶血环
肺炎链球菌 ATCC49619	菌落周围有 $\alpha$ 溶血环

接种方法：定性（划线接种）；

培养条件：36 $\pm$ 1 $^{\circ}$ C/24 $\pm$ 2h。

## 7、储存条件

常温，密封，存放于阴凉干燥处；保质期三年。

## 8、参考标准

GB 4789.28-2024 食品安全国家标准 食品微生物学检验 培养基和试剂质量要求

GB 4789.9-2014 食品安全国家标准 食品微生物学检验 空肠弯曲菌检验

## 9、注意事项

称取培养基时，请做好必要的防护措施，以免引起身体不适。

培养基应置于避光、干燥处保存，使用后应立即旋紧瓶盖，以免吸潮结块。

使用后的培养基应在 121 $^{\circ}$ C 下高压灭菌 30 分钟后处理。

产品质检报告可以登录凯恒生物官方网站 <http://www.kinghunt.cn> 下载或随货纸质复印件。

本品不得用于临床检测。

## 更多产品信息与订购请联系我们！

地址：江苏省南通市兴福路 29 号

电话：0513-85596088

邮箱：[info@kinghunt.cn](mailto:info@kinghunt.cn)

官网：[www.kinghunt.cn](http://www.kinghunt.cn)



南通凯恒生物微信公众号